

# 4 TG-Stellplätze + ein Lager - Ideal für Eigennutzung oder als Anlage!



**Bahnhofstrasse 18**  
86368 Gersthofen

Kaufpreis: 69.900,00 EUR

Scout-ID: 78911685

Objektart: Tiefgarage  
Baujahr: 1996  
Objektzustand: Gepflegt



**Ihr Ansprechpartner:**

Dachmanagement & Service Ltd.

Frau Karin Neulinger

E-Mail: [k.neulinger@dachmanagement.de](mailto:k.neulinger@dachmanagement.de)

Mobil: +49 178 2118040

Fax: +49 8121 2574050

Web:

<http://www.funktionierende-Kapitalanlagen.de>

## 4 TG-Stellplätze + ein Lager - Ideal für Eigennutzung oder als Anlage!



**Bahnhofstrasse 18**  
86368 Gersthofen

Kaufpreis: 69.900,00 EUR

### Objektbeschreibung:

- Lager: ca. 80qm &
- 4 TG-Stellplätze direkt beim Lager

Ideal für jeden der Platz benötigt, man kann das Lager ggf. in kleinere Lager unterteilen und weitervermieten oder als ein großes Lager nutzen .... Ideen und Möglichkeiten gibt es hier sehr viele, da Platz immer benötigt wird.

#### Nebenkosten:

ca. 17,50€/TG-Stellplatz/Monat  
ca. 52,--€ für das gesamte Lager/Monat

ACHTUNG: Grundrissplan (gelbe Markierung = Lager, grüne Markierung = 4 TG-Stellplätze)

### Ausstattung:

- Strom u. Heizmöglichkeit gibt es im Lager
- ebenso wäre ein Toilettenanschluss im Lager vorhanden
- Brandschutztüre und entsprechend dickere Wände
- Zufahrt in das Lager über die TG-Ein u. Ausfahrt (Das Lager befindet sich direkt bei der Ein- u. Ausfahrt)
- Direkt neben dem Lager befinden sich die 4 TG-Stellplätze

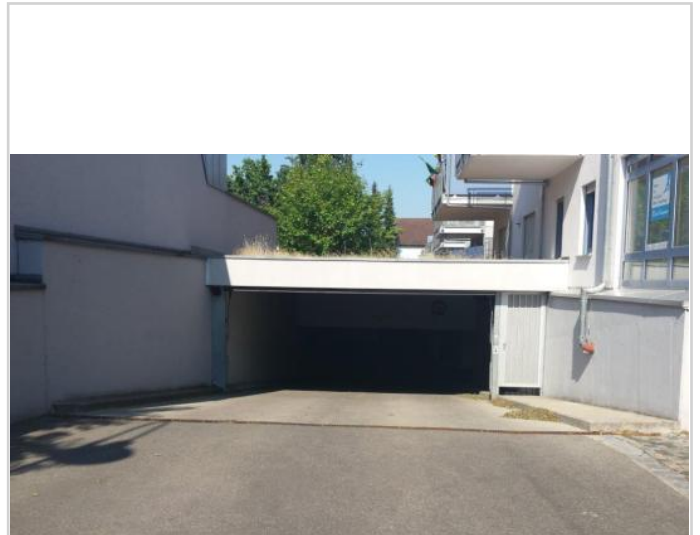
### Lage:

Zentrale Lage im Stadtzentrum von Gersthofen

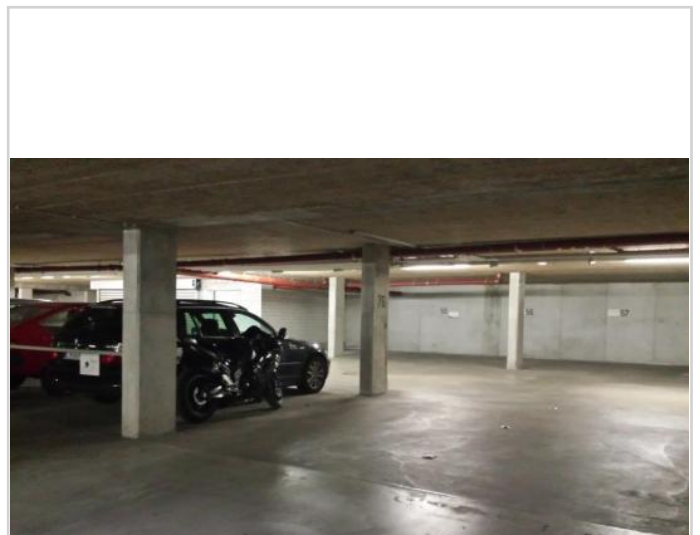
### Sonstiges:

Zum Eigennutz oder als Kapitalanlage mit interessantem Entwicklungspotenzial!

Lager u. Stellplätze werden bei Verkauf frei übergeben



20140618 093518



20140618 093723

## 4 TG-Stellplätze + ein Lager - Ideal für Eigennutzung oder als Anlage!



**Bahnhofstrasse 18**  
86368 Gersthofen

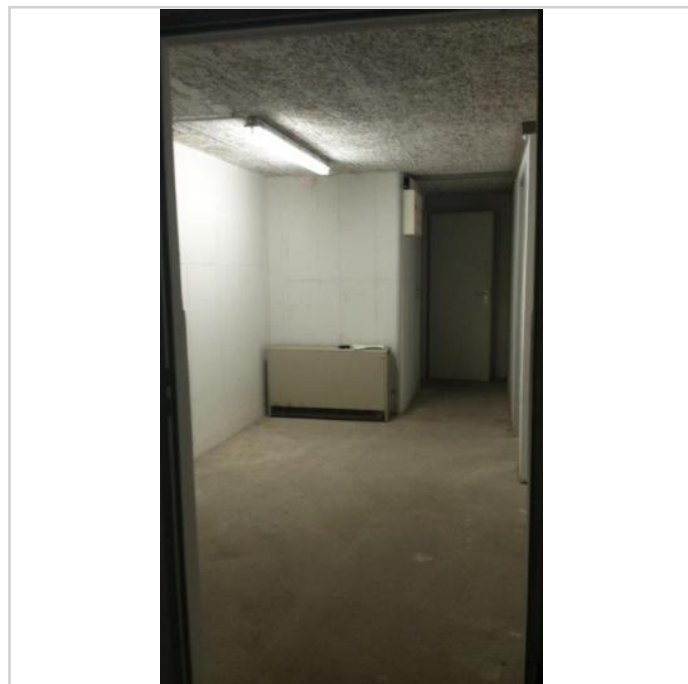
Kaufpreis: 69.900,00 EUR



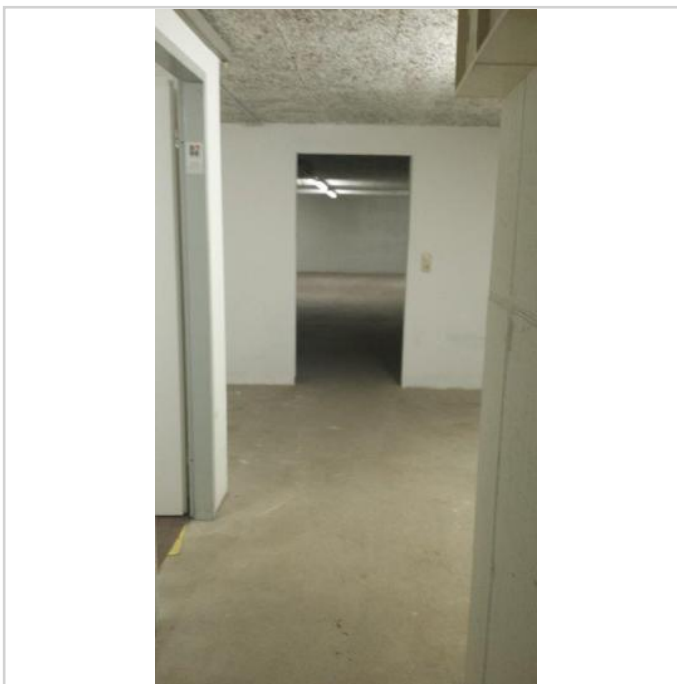
20140618 093028



20140618 093034



20140618 093140



20140618 093255

## 4 TG-Stellplätze + ein Lager - Ideal für Eigennutzung oder als Anlage!



**Bahnhofstrasse 18**  
86368 Gersthofen

Kaufpreis: 69.900,00 EUR

