

Wohnungspaket hochrentabel in Salzmünde/Schiepzig vom Eigentümer



Schillerplatz 1-26

06120 Halle Salzmünde

Vermietbare Fläche: 517,41 m²
Kaufpreis: 320.000,00 EUR
Kaufpreis pro m²: 618,47 EUR
x-fache Miete: 9,00

Scout-ID: 82635711

Objektart:	Eigentumswohnung
Wohnfläche ca.:	517,41 m ²
Heizungsart:	Zentralheizung
Wesentliche Energieträger:	Erdgas leicht
Objektzustand:	Gepflegt
Baujahr:	1995
Qualität der Ausstattung:	Normal
Anzahl der Parkflächen:	15



Ihr Ansprechpartner:

Dachmanagement & Service Ltd.

Herr Karsten Wendler

E-Mail: karsten.wendler@dachmanagement.de

Tel: +49 8121 2574027

Fax: +49 8121 2574050

Web:

<http://www.funktionierende-kapitalanlagen.de>

Mieteinnahmen p.a. (Soll): 35.741,40 EUR

Mieteinnahmen p.a. (Ist) : 33.893,40 EUR

Preis pro Parkfläche: 0,00 EUR

Wohnungspaket hochrentabel in Salzmünde/Schiepzig vom Eigentümer



Schillerplatz 1-26
06120 Halle Salzmünde

Vermietbare Fläche: 517,41 m²
Kaufpreis: 320.000,00 EUR
Kaufpreis pro m²: 618,47 EUR
x-fache Miete: 9,00

Objektbeschreibung:

Die 1995 erbaute Wohnanlage liegt idyllisch im Osten von Halle/Salzmünde OT Schiepzig. Die Anlage macht einen modernen, gepflegten Eindruck. Um die Anlage befinden sich Einfamilien- und Reihenhäuser.

Ausstattung:

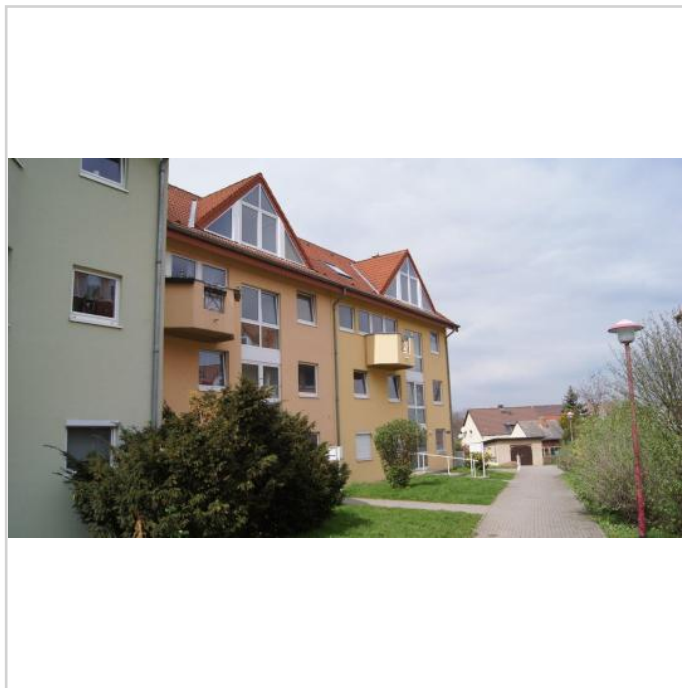
Die Wohnungen sind modern geschnitten und sind überwiegend die letzten 2 Jahre renoviert worden. (neues Laminat, Wände weiß) Zu jeder Wohnung gehört entweder ein Stell- oder Tiefgaragenplatz, sowie ein Kellerabteil.

Lage:

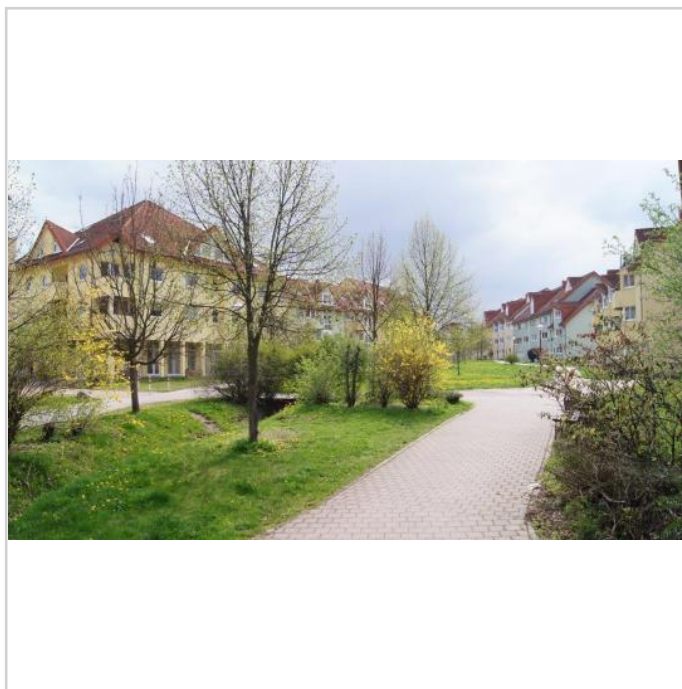
Einzugsgebiet Halle

Sonstiges:

Wohnungspaket aus 14 Wohnungen und 11 Stellplätzen + 4 Tiefgaragenplätze. 56.000 Euro Instandhaltungsrücklage nur für dieses wird übertragen! Vermietung ist geregelt. Ansprechpartner für Kleinreparaturen vorhanden.



DSC02608



DSC02612



DSC02607

Wohnungspaket hochrentabel in Salzmünde/Schiepzig vom Eigentümer



Schillerplatz 1-26
06120 Halle Salzmünde

Vermietbare Fläche: 517,41 m²
Kaufpreis: 320.000,00 EUR
Kaufpreis pro m²: 618,47 EUR
x-fache Miete: 9,00



DSC02696



DSC02733



DSC02911



Tiefgarage

Wohnungspaket hochrentabel in Salzmünde/Schiepzig vom Eigentümer



Schillerplatz 1-26
06120 Halle Salzmünde

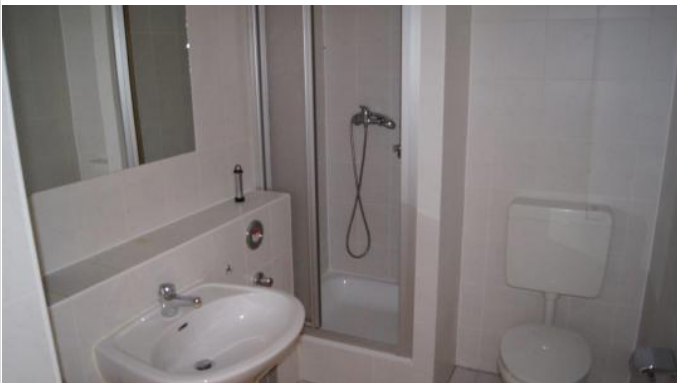
Vermietbare Fläche: 517,41 m²
Kaufpreis: 320.000,00 EUR
Kaufpreis pro m²: 618,47 EUR
x-fache Miete: 9,00



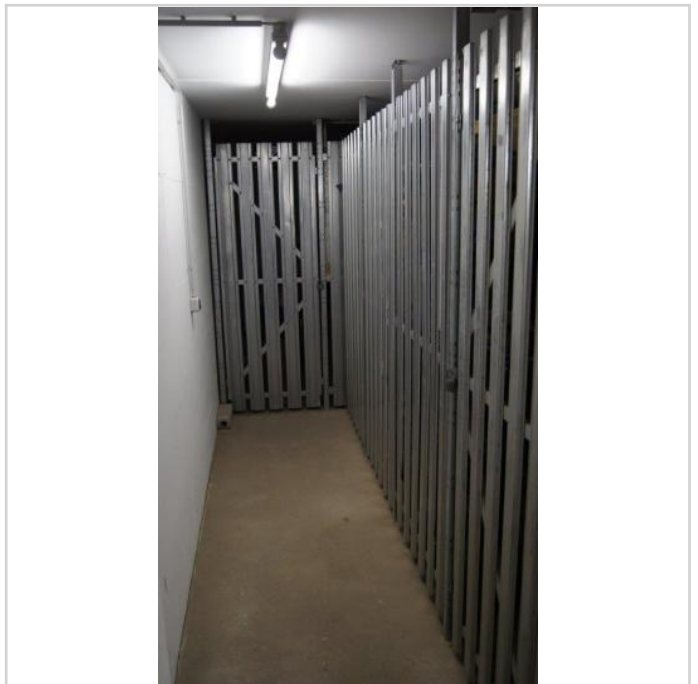
DSC02473



DSC02813



DSC02548



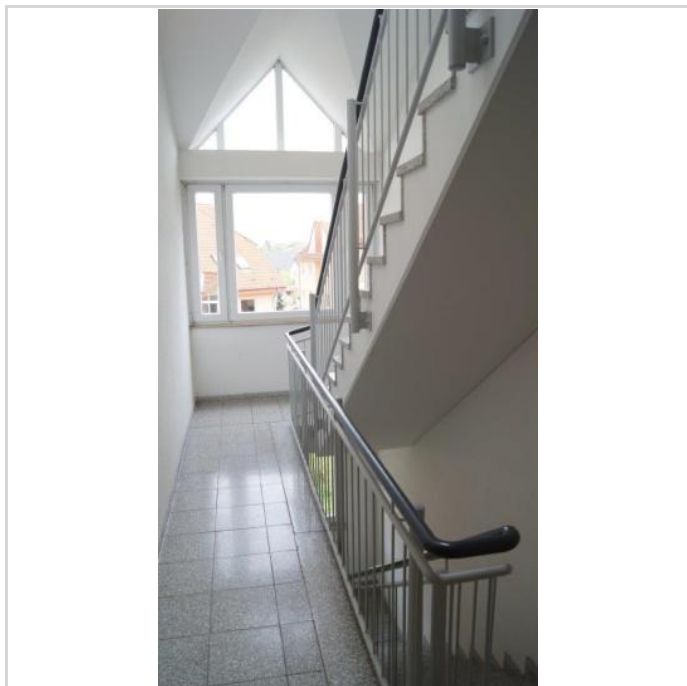
Keller

Wohnungspaket hochrentabel in Salzmünde/Schiepzig vom Eigentümer



Schillerplatz 1-26
06120 Halle Salzmünde

Vermietbare Fläche:	517,41 m ²
Kaufpreis:	320.000,00 EUR
Kaufpreis pro m ² :	618,47 EUR
x-fache Miete:	9,00



Treppenhaus

Wohnungspaket hochrentabel in Salzmünde/Schiepzig vom Eigentümer



Schillerplatz 1-26
06120 Halle Salzmünde

Vermietbare Fläche: 517,41 m²
Kaufpreis: 320.000,00 EUR
Kaufpreis pro m²: 618,47 EUR
x-fache Miete: 9,00

